

Psicologia, Ricerca, Educazione
P.R.ED Italia



www.preditalia.com
Via Virginia 8 – 00181 Roma
pred.italia@gmail.com

SAT

Paolo Roma, Psy.D.
Facoltà di Medicina e Psicologia
Sapienza Università di Roma
paolo.roma@uniroma1.it

Modello teorico di riferimento

- Teoria dell'attaccamento di *John Bowlby*;
- *Strange Situation* di *Mary Ainsworth*;
- Teoria degli *Internal Working Models*
 - Bowlby, 1969, 1988



2

www.preditalia.com

Storia del test

- Ideato da
 - *Henry G. Hansburg* nel 1972, al fine di effettuare una valutazione delle reazioni dei soggetti preadolescenti e adolescenti (fascia di età compresa tra 11 e 17 anni) rispetto alla separazione dai loro *caregiver* (ovvero "coloro che si prendono cura" di loro).
- Tale versione si componeva di **dodici immagini realistiche** (tipo fotografie), nelle quali venivano rappresentati episodi di separazione tra genitori e figli.



3

www.preditalia.com

Storia del test (2)

- *John Bowlby e Samuel C. Klagsbrun*, nel 1976, in perfezionarono lo strumento
- ridussero il numero di fotografie da dodici a sei, eliminando le situazioni eccessivamente drammatiche.
- Le modifiche effettuate prevedettero inoltre l'introduzione di due distinti set di immagini: uno per i maschi e uno per le femmine



4

www.preditalia.com

Storia del test (3)

- *Grazia Attili (2001)*
- vignette i cui protagonisti hanno espressioni del volto neutre, in quanto si favorisce **il processo proiettivo**.
 - tre hanno per oggetto separazioni brevi, definite da Bowlby **situazioni moderate**,
 - 2,4,6
 - tre rappresentano separazioni più lunghe, definite **severe**
 - 1,3,5



5

www.preditalia.com

Tavola 1:

il papà e la mamma vanno fuori per la serata e lasciano il/la bambino/a a casa. Qui stanno uscendo e lo/la stanno salutando.



6

www.preditalia.com



Tavola 2: questo è il primo giorno di scuola.
Qui ci sono la maestra e i compagni. La mamma ha appena lasciato il/la bambino/a.



7

www.preditalia.com



Tavola 3: il padre e la madre vanno via per il week-end, per due giorni, e la madre ha portato il/la bambino/a a stare dalla zia. Qui il/la bambino/a e la madre si stanno salutando.



8

www.preditalia.com



Tavola 4: il/la bambino/a è andato/a al parco con il padre e la madre. Qui i genitori gli/le stanno dicendo di allontanarsi e di giocare un po' da solo/a, perché vogliono starsene per conto loro a parlare.



9

www.preditalia.com



Tavola 5: i genitori stanno via per due settimane e lasciano il/la bambino/a a casa; prima di partire però gli/le fanno un bel regalo. Qui si stanno salutando.



10

www.preditalia.com



Tavola 6: la mamma porta il/la bambino/a a letto, lo/a saluta e poi lo/la lascia nella stanza.



11

www.preditalia.com



Somministrazione

- *«Vorrei che tu mi aiutassi a capire cosa provano i bambini/ragazzi della tua età quando qualche volta i genitori devono andare via e devono lasciarli per un po' di tempo. In genere alcuni bambini si sentono soli, altri sono comunque contenti, altri si arrabbiano, altri hanno paura. Ho qui dei disegni in cui c'è un bambino/ragazzo (una bambina/ragazza) della tua stessa età, e ora ti farò delle domande».*



12

www.preditalia.com

Somministrazione (2)

- Al termine della presentazione di ciascuna tavola vengono poste **due** serie di **domande**.
 - Nella prima si richiede al soggetto di rispondere facendo riferimento alle **emozioni provate da un bambino/ragazzo** ipotetico **diverso da sé**.
 - Nella seconda si richiede di rispondere pensando a **come reagirebbe** la persona reale, quindi **lui/lei stesso/a**, nella medesima situazione.
- *Wright* (1995)



www.preditalia.com

Secondo te, cosa prova questo bambino/a (ragazzo/a)?

Cosa proveresti se fossi tu questo bambino/a (ragazzo/a)?

Perché pensi che provi questo?

Perché pensi che proveresti questo?

Che cosa pensi che faccia ora questo bambino/a (ragazzo/a)?

Tu, cosa faresti?

Secondo te cosa farà questo bambino/a (ragazzo/a)...

Che cosa faresti...

... quando rivedrà la madre/i genitori? (in riferimento alle tavole 1, 2, 3 e 5)

... quando si riavvicina ai genitori? (in riferimento alla tavola 5)

... se la madre decidesse di rimanere nella stanza? (in riferimento alla tavola 6)

Codifica

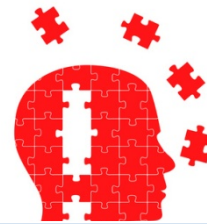
- **si fonda sulle categorie dell'attaccamento**
- Ainsworth



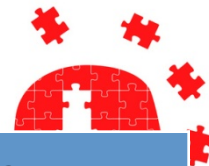
www.preditalia.com

Categorie di risposta

16



Solitudine (es. <i>Si sente solo/Mi sento solo</i>).	Tristezza (es. <i>È triste/Mi sentirei triste</i>).
Evitamento (es. <i>Fa finta di niente</i>)	Evasione (es. <i>Non ci pensa e va a mangiare qualcosa</i>).
Incredulità (es. <i>Crede che ciò che sta succedendo non possa essere vero!</i>)	Paura generalizzata/ansietà (es. <i>Teme che gli possa succedere qualcosa, oppure che possa succedere qualcosa alla madre mentre è fuori casa</i>).
Benessere (es. <i>Pensa che starà bene anche senza di loro</i>)	Reazione somatica (es. <i>Gli viene mal di pancia</i>). Fame (es. <i>Va a mangiarsi dei biscotti</i>).
Colpevolizzazione di altri (es. <i>Pensa che sia colpa di qualcuno</i>).	Paura di catastrofi/paura irrazionale (es. <i>Ha paura che possa succedere qualcosa di terribile</i>)
Rabbia (es. <i>È arrabbiato</i>).	Preoccupazione inversa (es. <i>Ha paura che la madre sia preoccupata per lui</i>)
Rimprovero per se stesso (es. <i>Penso che se avesse fatto il bravo bambino tutto ciò non sarebbe successo</i>).	Risposte bizzarre (es. <i>È contento che i genitori se ne vadano, perché li odia!</i>).
Rifiuto (es. <i>Pensa che i genitori non gli vogliono più bene</i>).	Risposte confuse (es. <i>Mah... forse sentirà la mancanza, però non prova nulla!</i>)



Attaccamento (in questa categoria rientrano risposte che riguardano le categorie di solitudine e tristezza).

Mancanza di autostima (in questa categoria rientrano risposte che riguardano le categorie di rifiuto e rimprovero per se stesso).

com

Evitamento (in questa categoria rientrano risposte che riguardano le categorie di incredulità evitamento ed evasione).

Confusione (risposte confuse).

Ansia (in questa categoria rientrano risposte che riguardano le categorie di paura generalizzata/ansia, reazione somatica, fame)

Ansia incontrollabile/angoscia (in questa categoria rientrano risposte che riguardano le categorie di paura di catastrofi/paura irrazionale, preoccupazione inversa).

Fidarsi di se stesso (in questa categoria rientrano risposte che riguardano le categorie di benessere).

Ostilità (in questa categoria rientrano risposte che riguardano le categorie di rabbia e incolpa altri).



- Anche le modalità secondo le quali il soggetto affronterà la situazione («*Come pensi che reagirà questo bambino?*») vengono codificate, e le categorie di riferimento sono:
 - **Attività appropriate** (indicano capacità di padroneggiare la situazione. Es. si mette a giocare).
 - **Attività di controllo** (azioni messe in atto per mantenere il contatto coi genitori o come deterrente dall'essere lasciato solo. Es. va a cercare i genitori).
 - **Attività inappropriate** (azioni che indicano una sorta di ritorsione o di ricatto nei confronti dei genitori):
 - Pessimismo irrealistico
 - (Es. *Pensa che i genitori non torneranno mai più*).
 - Ottimismo irrealistico
 - (Es. *Pensa che i genitori non se ne andranno per davvero!*).
 - Evitamento (Es. *Scappa via*).
 - Mancanza di azione (Es. *Non fa niente*).
 - Pessimismo catastrofico (Azioni che implicano l'immaginare catastrofi.
 - Es. *Cerca di seguire i genitori in bici, poi cade e muore*).

Codifica

- **punteggio -2**
- Punteggio -1
- Punteggio +1
- Punteggio +2



www.preditalia.com

Attaccamento (in questa categoria rientrano risposte che riguardano le categorie di solitudine e tristezza).

Evitamento (in questa categoria rientrano risposte che riguardano le categorie di incredulità evitamento ed evasione).

Ansia (in questa categoria rientrano risposte che riguardano le categorie di paura generalizzata/ansia, reazione somatica, fame)

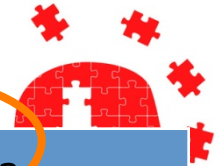
Fidarsi di se stesso (in questa categoria rientrano risposte che riguardano le categorie di benessere).

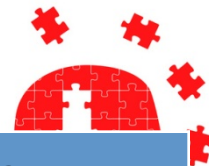
Mancanza di autostima (in questa categoria rientrano risposte che riguardano le categorie di rifiuto e rimprovero per se stesso).

Confusione (risposte confuse).

Ansia incontrollabile/angoscia (in questa categoria rientrano risposte che riguardano le categorie di paura di catastrofi/paura irrazionale, preoccupazione inversa).

Ostilità (in questa categoria rientrano risposte che riguardano le categorie di rabbia e incolpa altri).





Attaccamento (in questa categoria rientrano risposte che riguardano le categorie di solitudine e tristezza).

Mancanza di autostima (in questa categoria rientrano risposte che riguardano le categorie di rifiuto e rimprovero per se stesso).

Evitamento (in questa categoria rientrano risposte che riguardano le categorie di incredulità evitamento ed evasione).

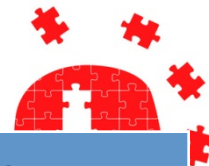
Confusione (risposte confuse).

Ansia (in questa categoria rientrano risposte che riguardano le categorie di paura generalizzata/ansia, reazione somatica, fame)

Ansia incontrollabile/angoscia (in questa categoria rientrano risposte che riguardano le categorie di paura di catastrofi/paura irrazionale, preoccupazione inversa).

Fidarsi di se stesso (in questa categoria rientrano risposte che riguardano le categorie di benessere).

Ostilità (in questa categoria rientrano risposte che riguardano le categorie di rabbia e incolpa altri).



Attaccamento (in questa categoria rientrano risposte che riguardano le categorie di solitudine e tristezza).

Mancanza di autostima (in questa categoria rientrano risposte che riguardano le categorie di rifiuto e rimprovero per se stesso).

Evitamento (in questa categoria rientrano risposte che riguardano le categorie di incredulità evitamento ed evasione).

Confusione (risposte confuse).

Ansia (in questa categoria rientrano risposte che riguardano le categorie di paura generalizzata/ansia, reazione somatica, fame)

Ansia incontrollabile/angoscia (in questa categoria rientrano risposte che riguardano le categorie di paura di catastrofi/paura irrazionale, preoccupazione inversa).

Fidarsi di se stesso (in questa categoria rientrano risposte che riguardano le categorie di benessere).

Ostilità (in questa categoria rientrano risposte che riguardano le categorie di rabbia e incolpa altri).

Punteggi finali

23



www.preditalia.com

Punteggio	Stili di attaccamento
Punteggio da +4 e oltre	Attaccamento Sicuro
Punteggio da +1 a +3	Attaccamento Insicuro/Ansioso Ambivalente
Punteggio da -2 a 0	Attaccamento Insicuro/Ansioso Evitante
Punteggio da -2 a 0	Attaccamento a rischio Disorganizzato o Confuso